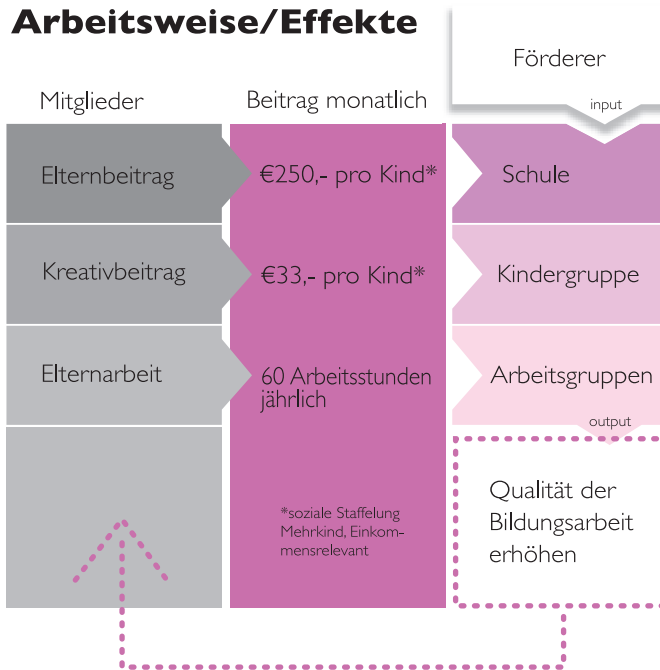


Arbeitsweise/Effekte



Staatliche Förderungen für pädagogische Einrichtungen:

- Rubenshof Schule - mit ca. 18%.
- Konfessionelle Schulen - mit 80% zzgl. Bedarfsdkg.
- Öffentliche Schulen - mit 100%.

Als Förderer des Rubenshofes...

.... sind Sie Teil eines humanen Netzwerkes, das sowohl aus der Schule als auch den Förderern und Kooperationspartnern besteht.

.... unterstützen Sie die Entwicklung aktiv auf verschiedenen Ebenen mit.

.... partizipieren Sie an zwanzig Jahren Erfahrung im Bereich erfolgreicher und nachhaltiger Nachwuchsförderung des Vereins.

.... leisten Sie einen erheblichen Beitrag zur Verbesserung des gesellschaftlichen Stellenwertes der innovativen Schulen.

Helfen Sie mit, die vorhandenen Ressourcen optimal auszuschöpfen. Bildung und Wirtschaft profitieren gleichermaßen voneinander.

Unsere Jugendlichen freuen sich, Firmen und Berufsbilder kennen zu lernen und Praktika zu absolvieren.

Wir halten die sozial gestaffelten Schulbeiträge so niedrig wie möglich. Wir sind ständig bemüht, Ermäßigungen durch Drittmittel-Einwerbung zu ermöglichen und die Qualität des Lernortes weiter zu entwickeln.

Wir setzen uns dafür ein, dass alle Schulen, unabhängig von ihrer Trägerschaft, vollständig öffentlich finanziert werden (Recht auf kostenlose Schulbildung). Das ist jedoch eine politische Forderung, die wir nicht allein durchsetzen können.

Sie haben eine konkrete Idee für die Nachwuchsförderung?
Kommunizieren Sie diese Idee!

Sie wollen dem Nachwuchs Ihr Unternehmen präsentieren?
Wir laden Sie herzlich ein!

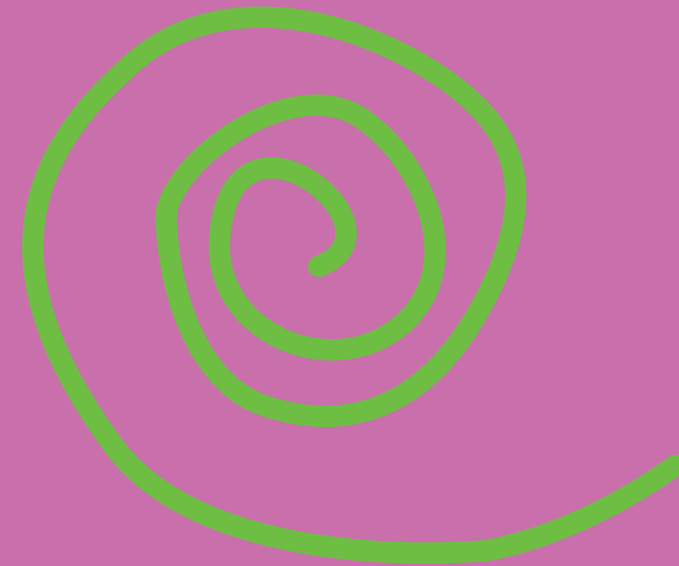
Sie wollen sich Nachwuchs sichern, der mit viel Kreativität, Spontaneität, sozialer Kompetenz, Eigenverantwortung und Ausdauer an Aufgaben und Fragestellungen heran geht um den vielfältigen Herausforderungen der Zukunft zu begegnen?

Gestalten Sie Bildung!

Rubenshof
4880 Berg im Attergau
Rubensdorf I
Büro: 07667-6648
E-Mail: info@rubenshof.at
www.rubenshof.at
IBAN: AT93 4283 0442 0089 0000
BIC: VBOEATWWVOE

 **Rubenshof**
Mit Kindern wachsen

Eine pädagogische Einrichtung für Kinder, die sich auf jeden Schultag freuen. Für Kinder, die nicht für Noten, für die Lehrerln oder die Eltern lernen, sondern aus Freude am Entdecken und Selbst-Tun-Können. Kompetenz aus 20 Jahren Erfahrung!



„Hilf mir, es selbst zu tun“

Maria Montessori

Der Rubenshof

ist eine Initiative für aktives und offenes Lernen nach den Richtlinien von Maria Montessori.

Träger der pädagogischen Einrichtung mit Öffentlichkeitsrecht ist der Verein "Mit Kindern wachsen", gegründet 1992.

Für Kinder von ca. 7 Monaten bis zum Hauptschulabschlusszeugnis.

Spielraum

Kinder-
garten

Schule
Primaria, Sekundaria

Erwachsen-
enbildung

Pädagogik:

Unsere Grundsätze sind die kindgerechte Gestaltung der Lernumgebung, das Zulassen eines individuellen Lerntempos, die Förderung der Selbstverantwortung und aktives Lernen mit allen Sinnen.

Eine klar strukturierte, vielfältigste vorbereitete Lernumwelt fördert und fordert mit angemessenen Angeboten, reichhaltigen Materialien und Interessensmomenten den natürlichen Drang des Kindes, aktiv an seiner Welt teilzunehmen, um aus sich selbst heraus zu lernen.

Durch einen achtsamen Umgang im sozialen und emotionalen Bereich werden die Kinder in ihrer Persönlichkeit gestärkt. Am Ende der Schulzeit können sie auf viele Jahre aktives, freudvolles Lernen und Erleben zurückblicken.



Leitziele:

Grundrechte und Demokratie

Der Rubenshof orientiert sich an den Grundwerten von Freiheit, Demokratie und Menschenrechten.

Kinderrechte und Mitbestimmung

Wir achten auf die Rechte von Kindern und Jugendlichen. Dazu zählt insbesondere das Recht auf Selbstbestimmung bezüglich des Lernens und das Recht auf Mitbestimmung bezüglich des Schulalltages.

Teilnahme und Mitwirkung

Am Rubenshof wird die Partizipations-, Selbstwirksamkeits- und Kooperationserfahrungen gestärkt, insbesondere der Schüler aber auch der Mitarbeiter, Eltern und sonstigen Beteiligten.

Pluralismus und Heterogenität

Wir respektieren alle in ihrer Verschiedenheit, fördern die Individualität und erkennen Differenz an. Wir begrüßen den Pluralismus der Begabungen und Fähigkeiten. Heterogenität wird als Reichtum erkannt, gewürdigt und unterstützt.

Individualität und Selbständigkeit

Wir betrachten die Kinder als eigenständig in ihrem Lernprozess. Wir eröffnen individuelle Lernwege und kultivieren selbstständiges Lernen. Das informelle Lernen genießt einen hohen Stellenwert.

Mitmenschlichkeit und Gewaltfreiheit

Der Rubenshof fördert Mitmenschlichkeit und gewaltfreie Konfliktlösungen. Demokratische Strukturen, die jedem Beteiligten Verständnis für die Situation des Anderen vermitteln, fördern Sicherheit und Verantwortungsbewusstsein.